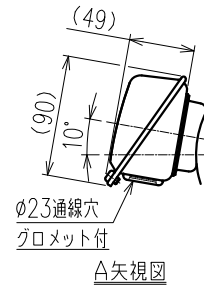
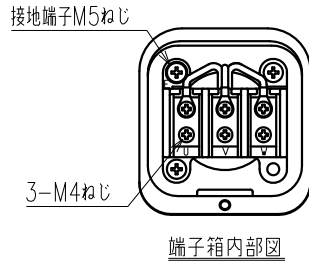
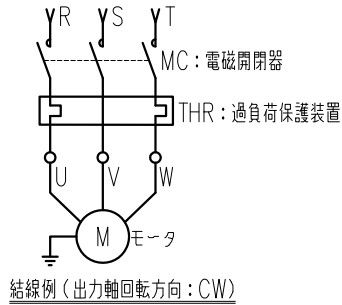
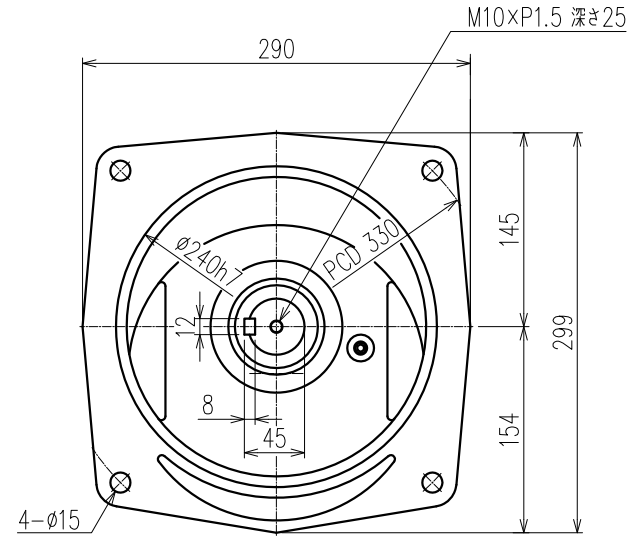
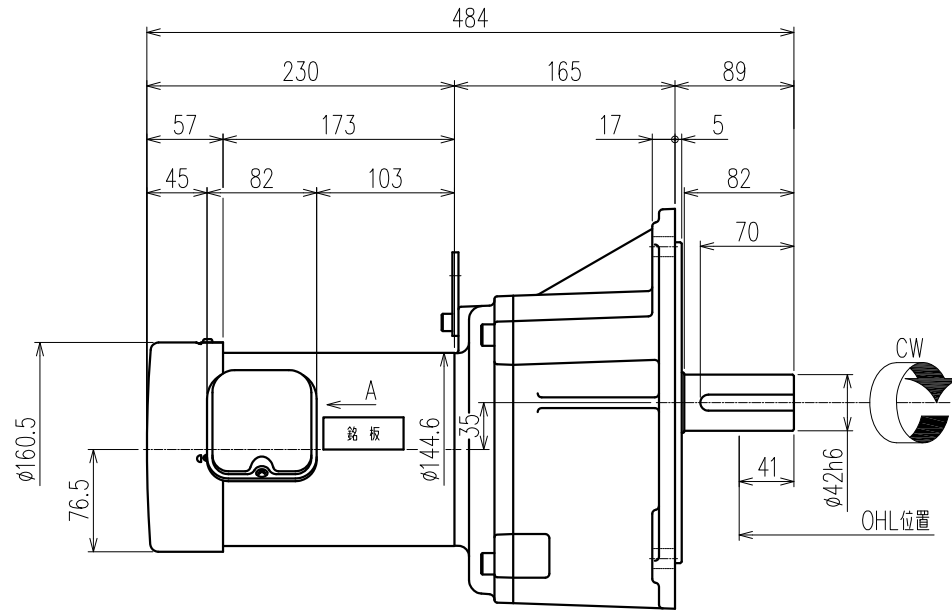


御注文元	殿
用途	



特記事項

1) 出力軸回転方向はモーター配線いずれか2本の入れ換えで逆方向回転となります。

公称速比	100	120	160	200
周波数 [Hz]	50/60	←	←	←
出力軸回転数 (モーター同期回転時) [r/min]	15.1/18.1	12.3/14.7	9.3/11.2	7.6/9.1
出力軸許容トルク [N・m]	405.8/338.2	500.1/416.8	660.3/550.3	806.8/672.3
実減速比 (小数点第4位四捨五入)	1:99.181	1:122.222	1:161.368	1:197.172
OHL [N]	6660	6860	6950	7050

モーター仕様		ギア仕様		ブレーキ仕様	
相数	三相	周波数	50/60 [Hz]	構造	
出力	0.75 [kW]	出力軸回転数 (モーター同期回転時)	別欄参照	静摩擦トルク	
構造	全閉外扇形 IP40 (通線口を除く)	出力軸許容トルク	別欄参照	電圧	
極数	4P	減速比	別欄参照	容量	
周波数	50/60 [Hz]	OHL	別欄参照	ブレーキ電源	
電圧	200/200-220 [V]	潤滑方法	グリースバス	その他	
電流	△3.4/3.1-3.0 [A]			塗装	シグマグレー
△効率 (効率クラス)	82.5 (IE3) / 85.5 (IE3) / 85.5 (IE3) [%]			質量	概略41.9 [kg]
定格	S1			梱包	一個箱又は集中梱包
耐熱クラス	E				

△					
△					
△					
△					
△					
△	効率値を規格値に統一、50Hz電流値修正3.3→			15/01/20	小林
MARK	REVISE			DATE	REVISER
MODEL	TMF2-08E-(100~200)		DRAWING.NO. S085A478		
APPROVED	CHECKED	DRAWN	SCALE	DATE	
磯村	月野	月野	1:4 (A3)	2014/04/17	
15/01/22	15/01/22		SIGMA GIKEN CO.,LTD.		