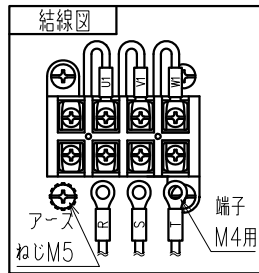
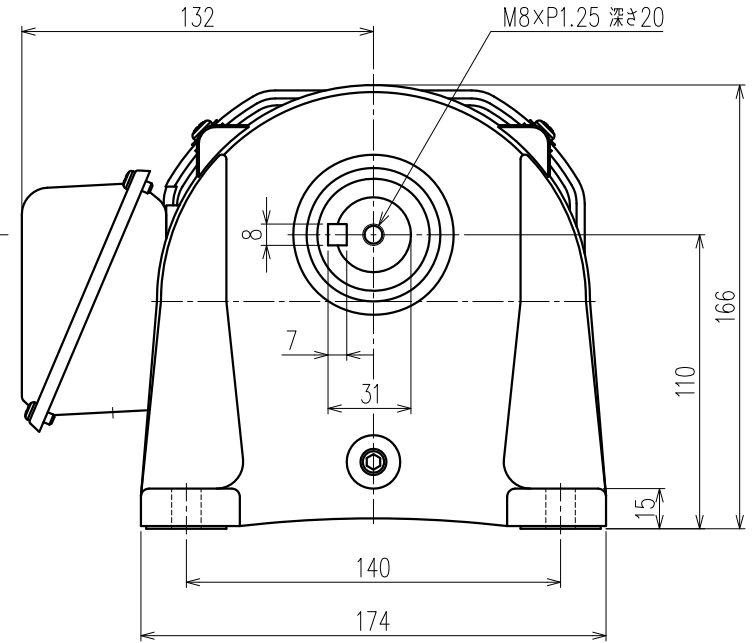
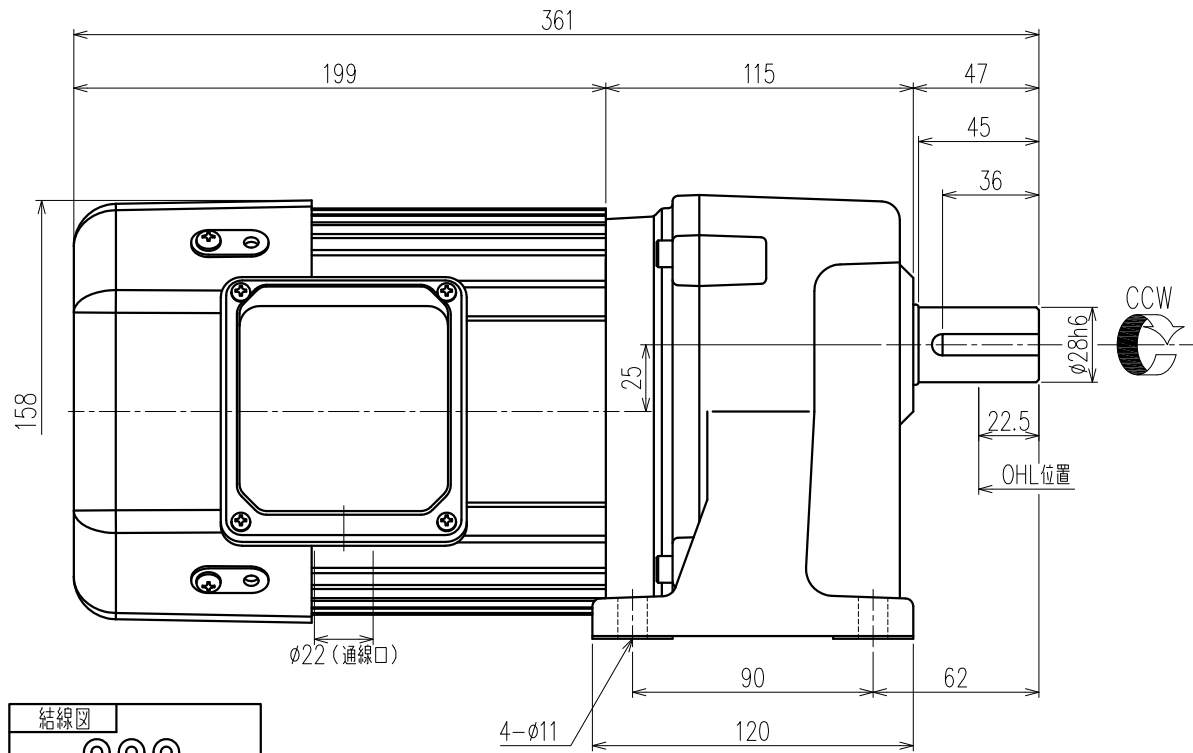


| | | |
|------|--|---|
| 御注文元 | | 殿 |
| 用途 | | |



特記事項
1) 出力軸の回転方向は、U1,V1,W1のいずれか2本を入れ替えることで逆方向に回転します。

| | | | | | |
|---------------------------|-------------|-------------|------------|-----------|------------|
| 公称速比 | 5 | 10 | 15 | 20 | 25 |
| 周波数 [Hz] | 50/60 | ← | ← | ← | ← |
| 出力軸回転数 (モータ同期回転時) [r/min] | 302.9/363.5 | 148.4/178.0 | 97.8/117.4 | 77.7/93.2 | 62.3/74.8 |
| 出力軸許容トルク [N・m] | 21.3/17.8 | 43.6/36.3 | 66.0/55.0 | 83.1/69.3 | 103.7/86.4 |
| 実減速比 (小数点第4位四捨五入) | 1:4.952 | 1:10.111 | 1:15.333 | 1:19.303 | 1:24.074 |
| 出力軸許容OHL [N] | 1274 | 1764 | 2156 | 2352 | 2450 |

| モータ仕様 | | ギヤ仕様 | | ブレーキ仕様 | |
|-------|--------------------|-------------------|--------|--------|-------------|
| 相数 | 三相 | 周波数 | 別欄参照 | 構造 | / |
| 出力 | 0.74 [kW] | 出力軸回転数 (モータ同期回転時) | 別欄参照 | 静摩擦トルク | |
| 構造 | 全閉外扇形 (IP40通線口を除く) | 出力軸許容トルク | 別欄参照 | 電圧 | |
| 極数 | 4P | 実減速比 (小数点第4位四捨五入) | 別欄参照 | 容量 | |
| 周波数 | 50/60 [Hz] | 出力軸許容OHL | 別欄参照 | ブレーキ電源 | |
| 電圧 | 200/200-220 [V] | 潤滑方法 | グリースバス | その他 | |
| 電流 | 3.9/3.4-3.4 [A] | | | 塗装 | グレー |
| 定格 | S1 | | | 質量 | 概略13.2 [kg] |
| 耐熱クラス | E | | | 梱包 | 一個箱又は集中梱包 |

| | | | | |
|----------|----------------|-------|----------------------|------------|
| △ | | | | |
| △ | | | | |
| △ | | | | |
| △ | | | | |
| △ | | | | |
| MARK | REVISE | | DATE | REVISER |
| MODEL | TML2-07-(5~25) | | DRAWING.NO. S073A009 | |
| APPROVED | CHECKED | DRAWN | SCALE | DATE |
| 磯村 | 鷲野 | 月野 | 1:2 (A3) | 2014/10/01 |
| 14/10/06 | 14/10/06 | | SIGMA GIKEN CO.,LTD. | |