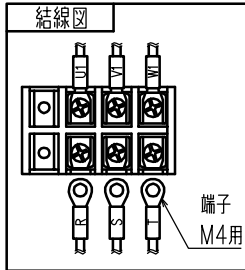
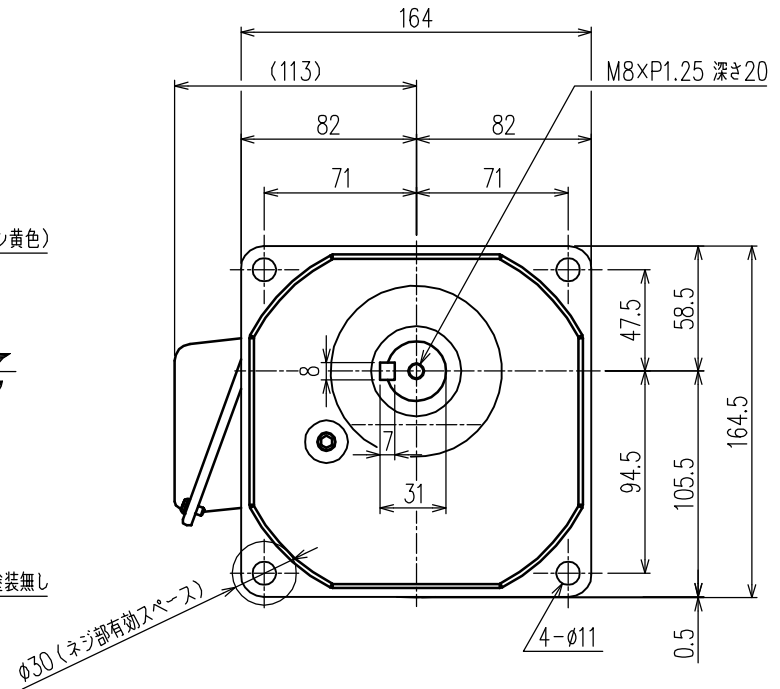
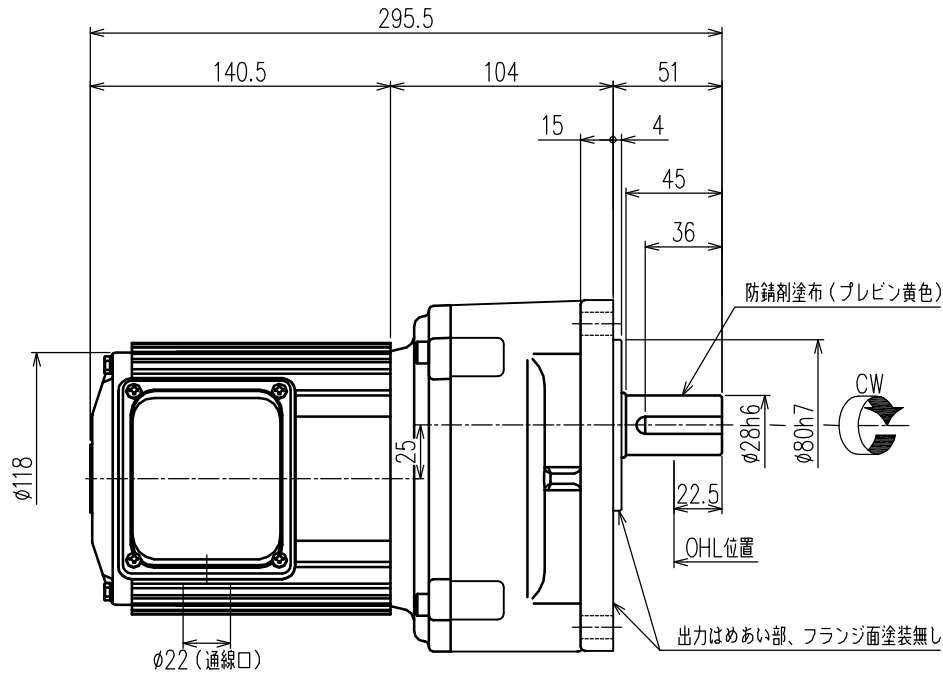


御注文元	殿
用途	



特記事項

1) 出力軸の回転方向は、U1, V1, W1 のいずれか2本を入れ替えることで逆方向に回転します。

公称速比	100	120	160	200
周波数 [Hz]	50/60	←	←	←
出力回転数 (モータ同期回転) [r/min]	15.2/18.2	12.7/15.3	9.4/11.3	7.6/9.1
出力軸許容トルク [N・m]	107.8/89.9	128.6/107.2	173.9/144.9	216.7/180.6
実減速比 (小数点第4位四捨五入)	1:98.828	1:117.857	1:159.375	1:198.611
OHL [N]	3038	3332	3430	3430

モータ仕様		ギヤ仕様		ブレーキ仕様	
相数	三相	周波数	別欄参照	構造	/
出力	0.2 [kW]	出力回転数 (モータ同期回転)	別欄参照	静摩擦トルク	
構造	全閉自冷形 (IP40通線口を除く)	出力軸許容トルク	別欄参照	電圧	
極数	4P			容量	
周波数	50/60 [Hz]			ブレーキ電源	
電圧	200/200-220 [V]	実減速比 (小数点第4位四捨五入)	別欄参照	その他	
電流	1.24/1.10-1.11 [A]	OHL	別欄参照	塗装	グレー
定格	S1	潤滑方法	グリースパス	質量	概略10.5 [kg]
耐熱クラス	E			梱包	一個箱又は集中梱包

△5			
△4			
△3			
△2			
△1			
MARK	REVISE	DATE	REVISER

MODEL		DRAWING.NO.	
TMK2-02- (100~200)		S023A519	
APPROVED	CHECKED	DRAWN	SCALE
磯村	鷺野	月野	1:2.5 (A3)
13/07/11	13/07/11		DATE
			2013/07/01
SIGMA GIKEN CO., LTD.			