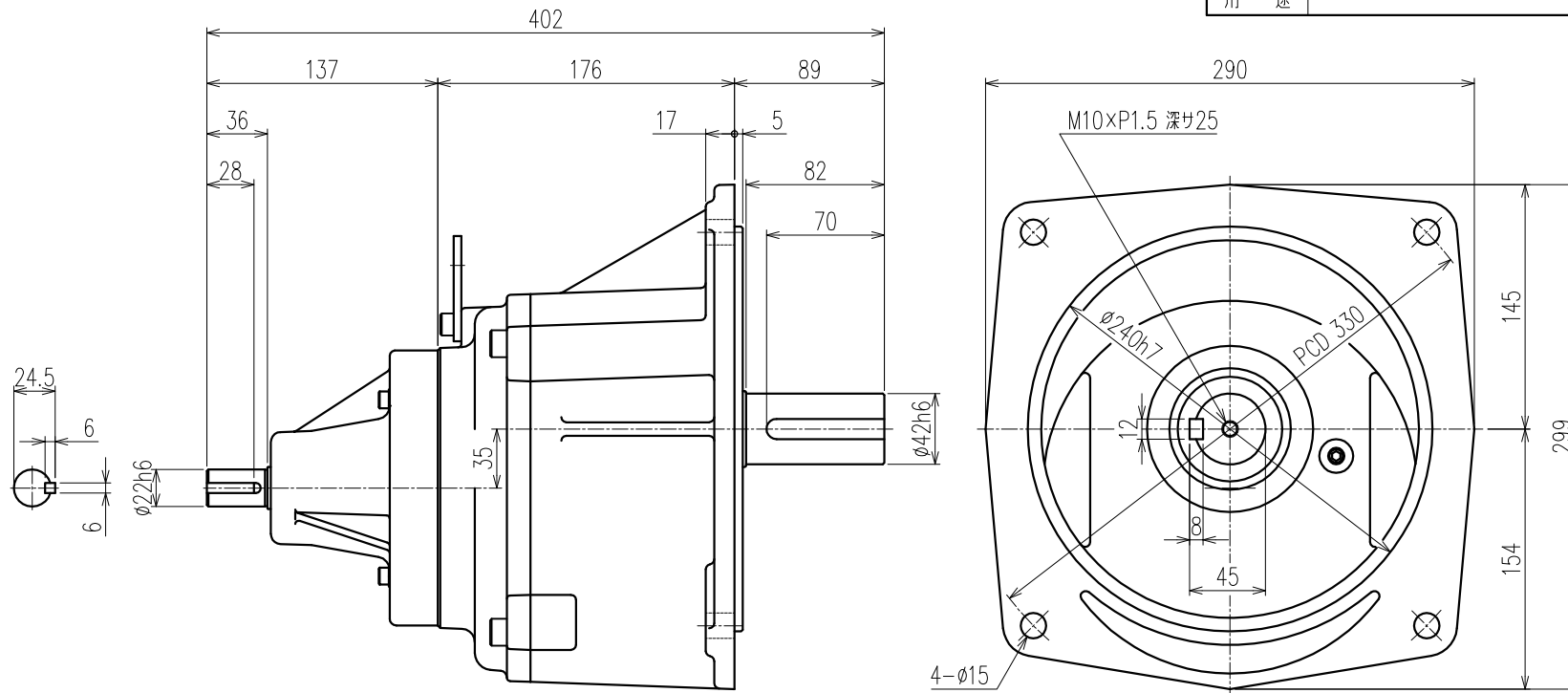


| | | |
|------|--|---|
| 御注文元 | | 股 |
| 用途 | | |



| 公称減速比 | 30 | 40 | 50 | 60 | 80 |
|-------------------|-------------|-------------|-------------|-------------|-------------|
| 入力軸回転数 [r/min] | 1500/1800 | ← | ← | ← | ← |
| 出力軸回転数 [r/min] | 50.4/60.5 | 37.2/44.6 | 30.5/36.6 | 24.5/29.4 | 19.1/22.9 |
| 出力軸トルク(計算値) [N・m] | 243.6/203.0 | 330.2/275.2 | 403.0/335.8 | 501.4/417.9 | 642.1/535.1 |
| 実減速比(小数点第4位四捨五入) | 1:29.760 | 1:40.347 | 1:49.240 | 1:61.271 | 1:78.459 |
| 出力軸 OHL [N] | 5190 | 5430 | 5680 | 5970 | 6270 |

| モーター仕様 | | ギア仕様 | | ブレーキ仕様 | |
|--------|----------|-------------|-------------------|--------|-----------|
| 相数 | | 入力軸回転数 | 1500/1800 [r/min] | 構造 | |
| 出力 | 1.5 [kW] | 出力軸回転数 | 別欄参照 | 静摩擦トルク | |
| 構造 | | 出力軸トルク(計算値) | 別欄参照 | 電圧 | |
| 極数 | | | | 容量 | |
| 周波数 | | 減速比 | 別欄参照 | ブレーキ電源 | |
| 電圧 | | OHL | 入力軸 | その他 | |
| 電流 | | | 出力軸 | 塗装 | 別途 |
| 定格 | | 潤滑方法 | グリースバス | 質量 | |
| 絶縁種 | | | | 梱包 | 一個箱又ハ集中梱包 |

| | | | | |
|----------------------|----------------|-------------|----------|--------------|
| △5 | | | | |
| △4 | | | | |
| △3 | | | | |
| △2 | | | | |
| △1 | | | | |
| MARK | REVISE | | | DATE REVISER |
| MODEL | WF2-15-(30~80) | DRAWING.NO. | S155A339 | △ |
| APPROVED | 磯村 | CHECKED | 児玉 | DRAWN |
| | 05/03/31 | | 05/03/31 | 鷺野 |
| SCALE | | DATE | | |
| 1:3 (A3) | | 2005/03/30 | | |
| SIGMA GIKEN CO.,LTD. | | | | |