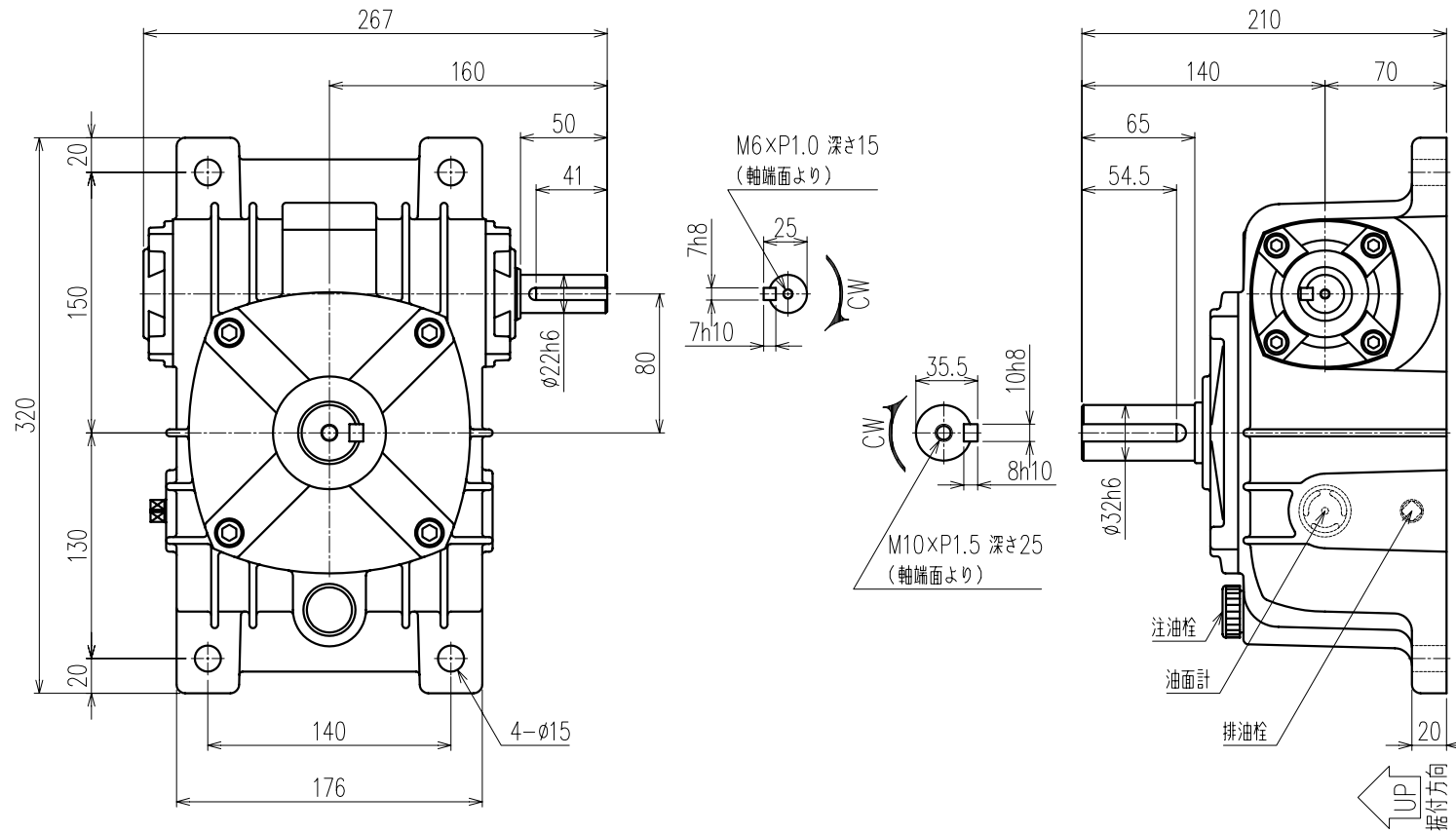


御注文元		殿
用途		



減速機構	ウォーム1段	塗装	ニュートンディープブルー	梱包	一個箱 または 集中梱包
潤滑方法	オイル	質量	20 kg		

- 1) 入出力軸部のキヤッチは JIS B1301-1959 2種 によります。
- 2) 外觀形状は 予告なく変更することがございます。予めご了承承願いたします。

ギヤ仕様	減速比 10				減速比 15				減速比 20				減速比 30			
	入力軸回転数 [r/min]	1800	1500	1200	900	1800	1500	1200	900	1800	1500	1200	900	1800	1500	1200
出力軸回転数 [r/min]	180	150	120	90	120	100	80	60	90	75	60	45	60	50	40	30
出力軸許容トルク [N·m]	163	176	193	214	164	175	191	212	157	170	184	202	165	177	190	209
出力軸許容OHL [N]	1760	1860	2050	2250	2150	2250	2450	2640	2540	2640	2840	3130	2740	2940	3130	3430
ギヤ仕様	減速比 40				減速比 50				減速比 60							
	入力軸回転数 [r/min]	1800	1500	1200	900	1800	1500	1200	900	1800	1500	1200	900			
出力軸回転数 [r/min]	45	37.5	30	22.5	36	30	24	18	30	25	20	15				
出力軸許容トルク [N·m]	168	179	194	213	167	177	191	209	154	165	175	192				
出力軸許容OHL [N]	3230	3430	3720	3920	3620	3820	3920	3920				3920				

△			
△			
△			
△			
△			
MARK	REVISE	DATE	REVISER

MODEL LMV-A-80-(10~60)			DRAWING.NO. W080A039		
APPROVED 機村 13/10/08	CHECKED 岡野 13/10/08	DESIGNED 鷲野	SCALE 1:3 (A3)	DATE 2013/09/11	
SIGMA GIKEN CO., LTD.					