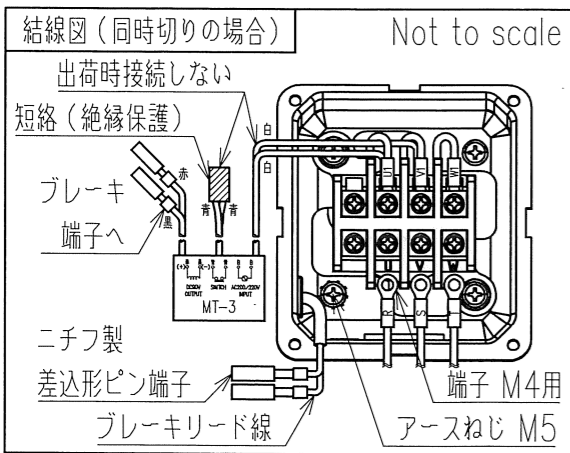
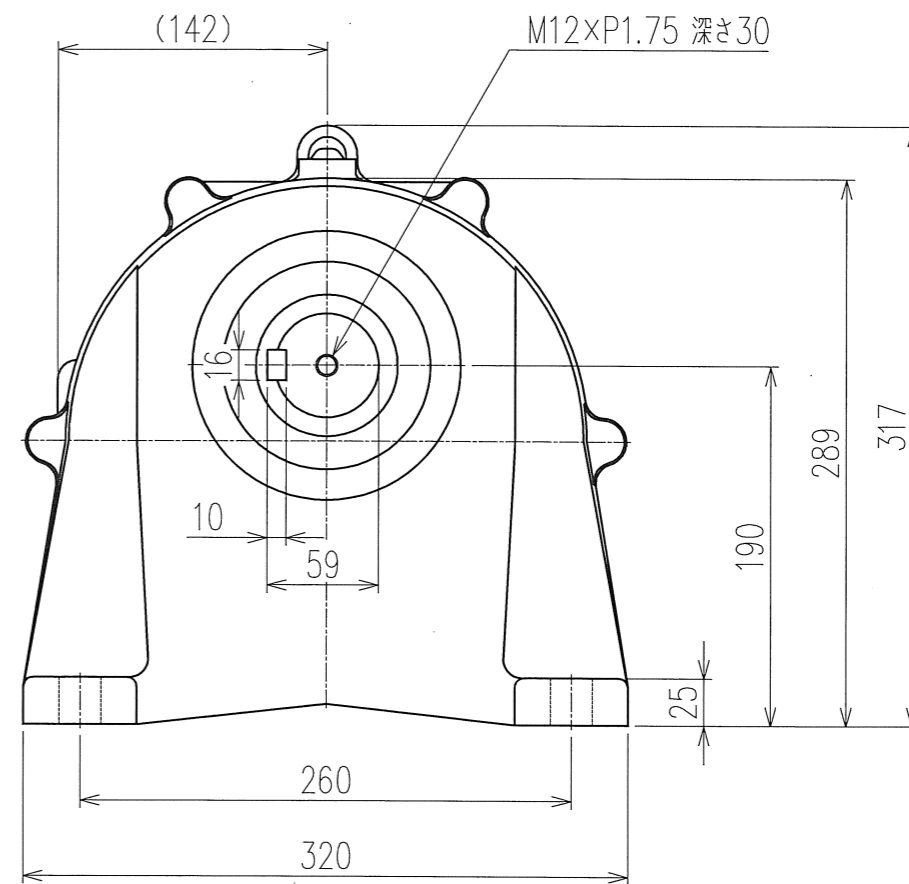
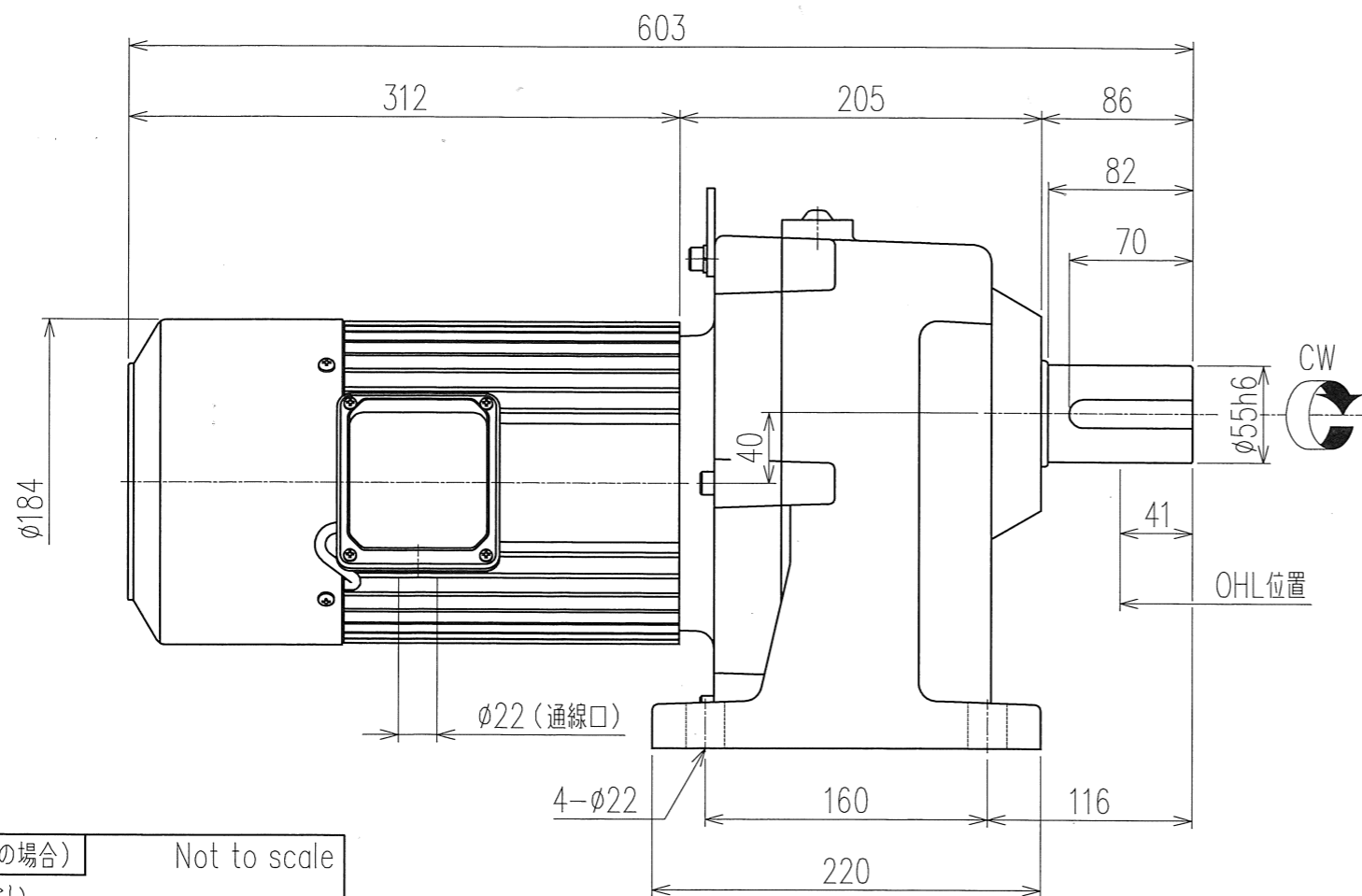


御注文元	殿
用途	



特記事項

- 出力軸回転方向はR、S、Tのいずれか2本の入れ換えで逆方向回転となります。
- ブレーキ付ギヤモータの結線には同時切りのほか、交流切り、直流切りがございます。

取扱説明書を参照頂きご使用にあった結線方法にて結線してください。

公称速比	100	120	160
周波数 [Hz]	50/60	←	←
出力軸回転数 (モータ同期回転時) [r/min]	14.6/17.5	12.4/14.9	9.5/11.4
出力軸許容トルク [N・m]	840.5/700.4	986.6/822.2	1297.0/1080.9
実減速比 (小数点第4位四捨五入)	1:102.703	1:120.554	1:158.487
出力軸許容OHL [N]	11460	11170	10190

モータ仕様		ギヤ仕様		ブレーキ仕様	
相数	三相	周波数	別欄参照	構造	乾式直流無励磁作動形
出力	1.5 [kW]	出力軸回転数 (同期回転時)	別欄参照	静摩擦トルク	16.0 [N・m]
構造	全閉外扇形 (IP40 通線口を除く)	出力軸許容トルク	別欄参照	電圧	DC 90/100 [V]
極数	4P	実減速比 (小數點第4位)	別欄参照	容量	24.3/30.0 [W]
周波数	50/60 [Hz]	出力軸許容OHL	別欄参照	ブレーキ電源	端子箱内に付属
電圧	200/200-220 [V]	潤滑方法	グリースバス	その他	
電流	6.4/6.0-5.7 [A]			塗装	グレー
効率 (効率クラス)	86.2/86.5/87.1 [%] (IE3)			質量	概略72.9 [kg]
定格	S1			梱包	一個箱 又は 集中梱包
耐熱クラス	F (温度上昇Bライズ以下)				

△6			
△5			
△4			
△3			
△2			
△1			
MARK	REVISE	DATE	REVISER

MODEL TMLB2-15E- (100~160)		DRAWING.NO. S156A153		REV.NO. △
APPROVED 3.25	CHECKED 21.3.16	DESIGNED 21.3.16	DRAWN 伊藤	SCALE 1:4 (A3)
				DATE (YEAR/MONTH/DAY) 2020/12/24
SIGMA GIKEN CO., LTD.				